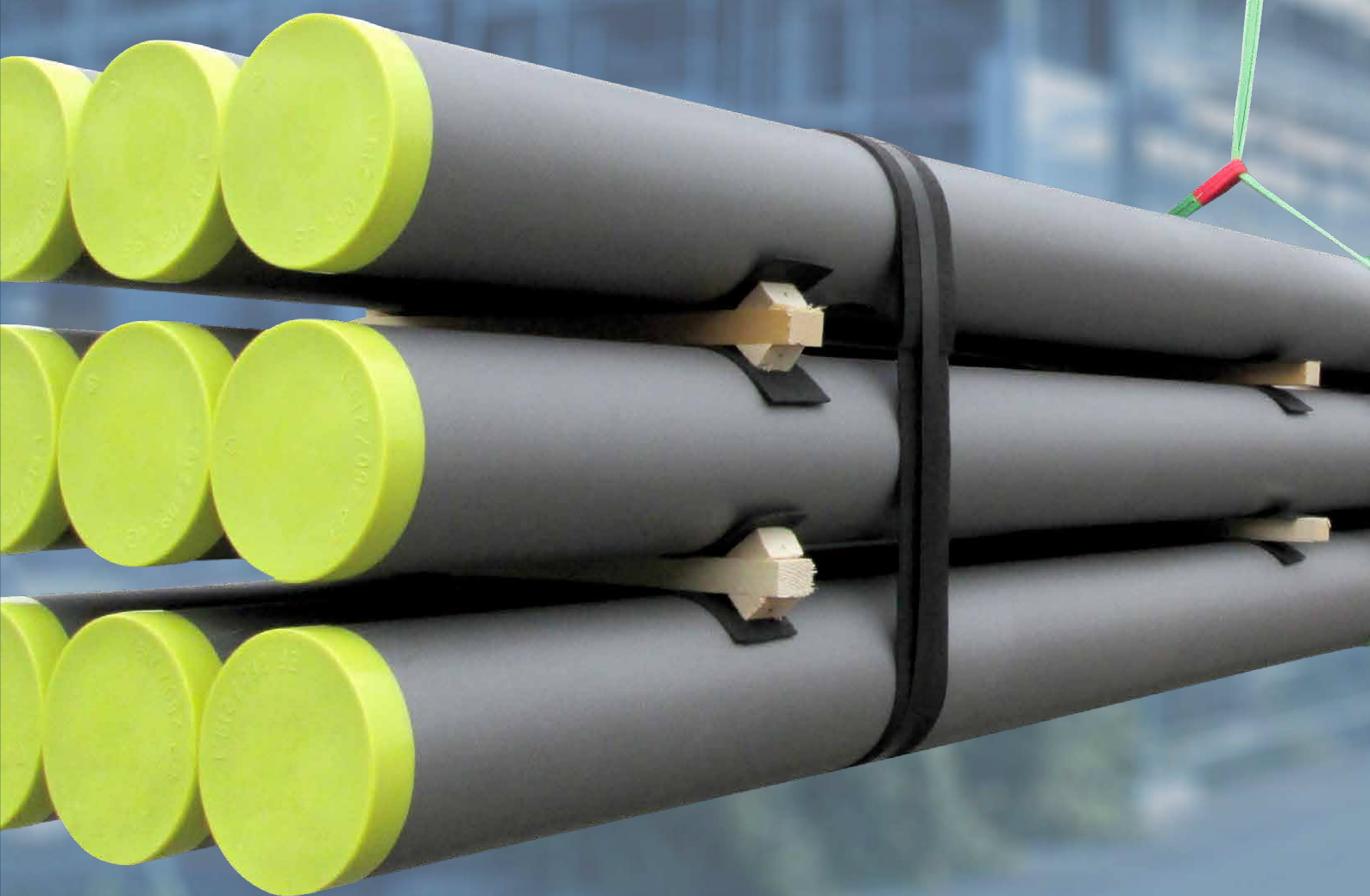

CORADUR®cool

Tubi in acciaio e pezzi speciali con rivestimento anticorrosione

Debrunner Acifer

klöckner & co multi metal distribution



Tubo (gas) con rivestimento anticorrosione

- EN 10255
- S195T
- Saldato
- Tappi alle estremità



N. art.	DN	Ø nominale mm	a mm	t mm	L m	kg/m	CHF/m
10273886	½"	15	21.3	2.6	6	1.220	su richiesta
10274578	¾"	20	26.9	2.6	6	1.580	su richiesta
10274581	1"	25	33.7	3.2	6	2.440	su richiesta
10274582	1¼"	32	42.4	3.2	6	3.140	su richiesta
10274583	1½"	40	48.3	3.2	6	3.610	su richiesta
10274584	2"	50	60.3	3.6	6	5.100	su richiesta

Altre dimensioni e finiture su richiesta.

Tubo bollitore con rivestimento anticorrosione

- EN 10217-1
- P235TR1
- Saldato
- Tappi alle estremità

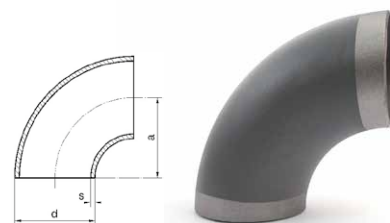


N. art.	a mm	t mm	L m	kg/m	CHF/m
10274586	42.4	2.3	6	2.290	su richiesta
10274588	48.3	2.3	6	2.630	su richiesta
10274589	60.3	2.9	6	4.140	su richiesta
10274590	76.1	2.9	6	5.280	su richiesta
10274591	88.9	3.2	6	6.810	su richiesta
10274592	114.3	3.6	6	9.900	su richiesta
10274593	139.7	4.0	6	13.500	su richiesta
10274594	168.3	4.5	6	18.180	su richiesta
10274595	219.1	4.5	6	23.700	su richiesta
10274596	273.0	5.0	6	33.000	su richiesta
10274597	323.9	5.6	6	43.800	su richiesta

Altre dimensioni e finiture su richiesta.

Curva per tubo bollitore

- EN 10253-2 (DIN 2605)
- S235 (St 37.0)
- Con rivestimento anticorrosione
- Tipo 3, 90°
- Senza giunzioni
- Estremità protette



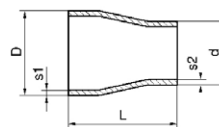
N. art.	d mm	s mm	a mm	Peso kg	CHF/pz.
10274801	114.3	3.6	152	2.370	51.40
10274802	139.7	4.0	190	4.040	78.00
10274803	168.3	4.5	229	6.500	137.00
10274806	219.1	6.3	305	15.800	244.00
10274807	273.0	6.3	381	24.900	405.00
10274809	323.9	7.1	457	40.000	626.00

Altre dimensioni e finiture su richiesta.

Riduzione da saldare

- EN 10253-2 (DIN 2616)
- St 35.8/I

- Con rivestimento anticorrosione
- Tipo concentrico
- Senza giunzioni
- Estremità protette



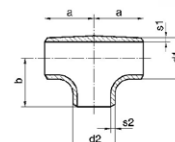
N. art.	D mm	d mm	s1 mm	s2 mm	L mm	Peso kg	CHF/pz.
10274810	114.3	88.9	3.6	3.2	102	0.950	43.90
10274811	114.3	76.1	3.6	2.9	102	0.950	46.00
10274812	114.3	60.3	3.6	2.9	102	0.950	44.30
10274813	114.3	48.3	3.6	2.6	102	0.950	61.00
10274814	139.7	114.3	4.0	3.6	127	1.600	63.40
10274815	139.7	88.9	4.0	3.2	127	1.600	69.20
10274816	139.7	76.1	4.0	2.9	127	1.600	75.50
10274817	139.7	60.3	4.0	2.9	127	1.600	86.50
10274818	168.3	139.7	4.5	4.0	140	2.530	92.20
10274819	168.3	114.3	4.5	3.6	140	2.530	95.60
10274820	168.3	88.9	4.5	3.2	140	2.530	108.00
10274821	168.3	76.1	4.5	2.9	140	2.530	127.50
10274822	219.1	168.3	6.3	4.5	152	4.300	140.50
10274823	219.1	139.7	6.3	4.0	152	4.300	148.50
10274824	219.1	114.3	6.3	3.6	152	4.300	166.00
10274825	273.0	219.1	6.3	6.3	178	7.100	220.00
10274826	273.0	168.3	6.3	4.5	178	7.100	233.00
10274827	273.0	139.7	6.3	4.0	178	7.100	253.00
10274828	323.9	273.0	7.1	6.3	203	11.300	317.00
10274829	323.9	219.1	7.1	6.3	203	11.300	344.00
10274830	323.9	168.3	7.1	4.5	203	11.300	356.00

Altre dimensioni e finiture su richiesta.

Raccordo a T saldato

- EN 10253-2 (DIN 2615)
- St 35.8/I

- Con rivestimento anticorrosione
- Senza giunzioni
- Estremità protette

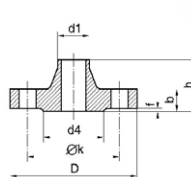


N. art.	d1 mm	d2 mm	s1 mm	s2 mm	a mm	b mm	Peso kg	CHF/pz.
10274831	114.3	114.3	3.6	3.6	105	105	4.000	94.20
10274832	114.3	88.9	3.6	3.2	105	98	4.000	103.50
10274833	114.3	76.1	3.6	2.9	105	95	4.000	103.50
10274834	114.3	60.3	3.6	2.9	105	89	4.000	103.50
10274835	139.7	139.7	4.0	4.0	124	124	6.900	147.00
10274836	139.7	114.3	4.0	3.6	124	117	6.900	184.00
10274837	139.7	88.9	4.0	3.2	124	110	6.900	184.00
10274838	168.3	168.3	4.5	4.5	143	143	10.700	210.00
10274839	168.3	139.7	4.5	4.0	143	136	10.700	225.00
10274840	168.3	114.3	4.5	3.6	143	130	10.700	225.00
10274841	168.3	88.9	4.5	3.2	143	124	10.700	225.00
10274842	219.1	219.1	6.3	6.3	178	178	18.300	353.00
10274843	219.1	168.3	6.3	4.5	178	168	18.300	417.00
10274844	219.1	139.7	6.3	4.0	178	162	18.300	455.00
10274845	219.1	114.3	6.3	3.6	178	156	18.300	455.00
10274846	273.0	273.0	6.3	6.3	216	216	37.500	709.00
10274847	273.0	219.1	6.3	6.3	216	200	37.500	747.00
10274848	323.9	323.9	7.1	7.1	254	254	50.000	968.00
10274849	323.9	273.0	7.1	6.3	254	230	50.000	982.00
10274850	323.9	219.1	7.1	6.3	254	230	50.000	1034.00

Altre dimensioni e finiture su richiesta.

Flangia a collarino

- EN 1092-1, Typ 11, Form B1
- P250GH / S235JR
- PN 16
- Con rivestimento anticorrosione
- Per saldatura a fusione
- Superfici di tenuta protette



N. art.	DN	d1 mm	D mm	b mm	Ø k mm	h mm	d4 mm	f mm	Vite mm	Peso kg	CHF/pz.
10274851	15	21.3	95	14	65	35	45	2	4 x M12-45	0.648	38.50
10274852	20	26.9	105	16	75	38	58	2	4 x M12-50	0.952	40.10
10274853	25	33.7	115	16	85	38	68	2	4 x M12-50	1.140	42.00
10274854	32	42.4	140	16	100	40	78	2	4 x M16-50	1.690	56.00
10274855	40	48.3	150	16	110	42	88	3	4 x M16-50	1.860	45.10
10274856	50	60.3	165	18	125	45	102	3	4 x M16-55	2.530	84.00
10274857	65	76.1	185	18	145	45	122	3	4 x M16-55	3.060	87.40
10274858	80	88.9	200	20	160	50	138	3	8 x M16-60	3.920	107.00
10274859	100	114.3	220	20	180	52	158	3	8 x M16-60	4.620	112.50
10274861	125	139.7	250	22	210	55	188	3	8 x M16-65	6.300	170.00
10274862	150	168.3	285	22	240	55	213	3	8 x M20-65	7.810	183.00
10274863	200	219.1	340	24	295	62	268	3	12 x M20-70	11.500	267.00
10277899	250	273.0	405	26	355	70	320	3	12 x M24-80	16.700	307.00
10277900	300	323.9	460	28	410	78	378	4	12 x M24-85	22.100	450.00

Altre dimensioni e finiture su richiesta.

Vernice protettiva

N. art.	Colore	Secchio kg	CHF/secchio
10275571	5 kg colore grigio, 1.5 kg indurente	vernice in resina epossidica bicomponente ZG 96 6.5 kg	175.00



Richiedete le nostre raccomandazioni CORADUR®cool.

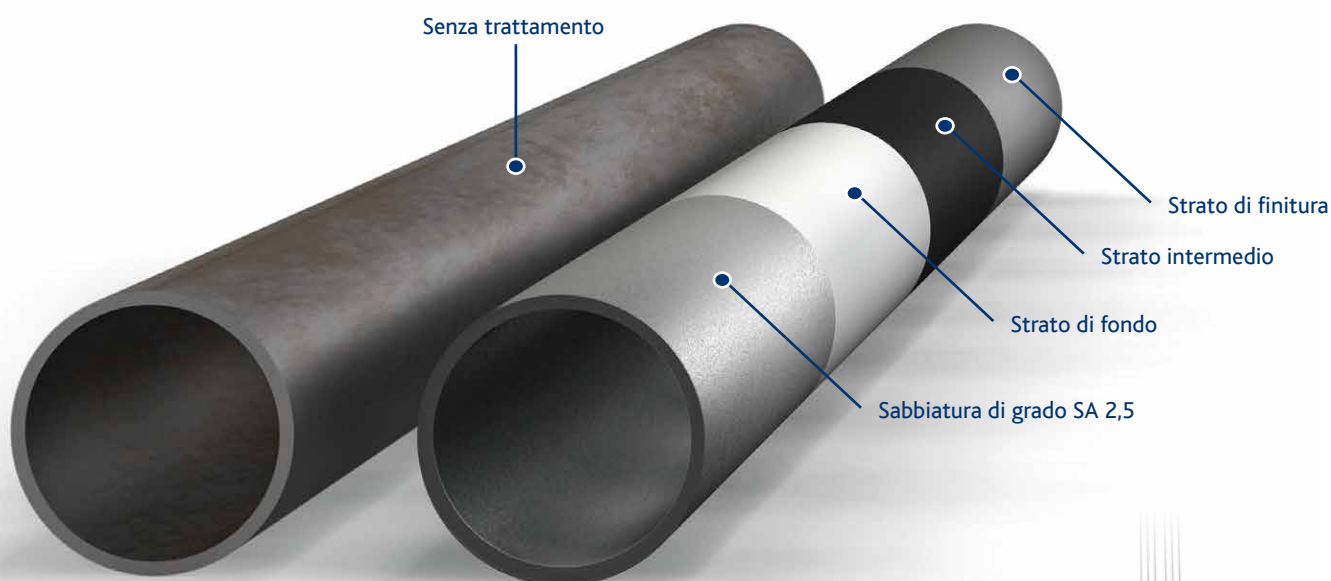
Con il nostro ampio assortimento in plastica (tubi in HDPE in rotoli o barre e pezzi speciali), in acciaio inox (tubi e pezzi speciali da saldare o ad innesto) e con l'assortimento in rame (tubi trafilati in rotoli o barre e raccordi) disponiamo di tutto il necessario per il comparto del freddo. Le ditte che operano in questo settore trovano da noi anche materiale di fissaggio, stuoie isolanti con adesivo, rubinetteria e valvole d'intercettazione. Un unico fornitore per tutte le esigenze, forniture just in time sul cantiere.



Contattateci! Trovate i nostri indirizzi e i nostri numeri di telefono sul nostro sito: www.d-a.ch

Debrunner Acifer dispone di tubi gas (EN 10255) e tubi bollitori (EN 10217-1) di alta qualità con trattamento anticorrosione. Selezionate fabbriche di tubi sul territorio dell'UE garantiscono i necessari standard di qualità. I tubi in acciaio vengono sottoposti al trattamento anticorrosione CORADUR®cool. Prima di applicare il rivestimento i tubi vengono sottoposti a

sabbatura al grado SA 2.5 conforme alla norma DIN EN ISO 12944. Le estremità dei tubi vengono protette con tappi gialli per consentire un'ottimale lavorazione sul cantiere. I tubi e i pezzi speciali vengono infine rivestiti con una resina epossidica bicomponente. Il rivestimento standard è a 3 strati e ha uno spessore minimo di 160µm (min. 40µm + 2 x min. 60µm).



CORADUR®cool è l'ultima novità nell'assortimento del settore acciaio/metalli di Debrunner Acifer e completa la gamma di prodotti per il settore del raffreddamento. Disponiamo di dimensioni che vanno da 1/2" a 2" per i tubi gas e da 42,4 a 323,9 mm per i tubi bollitori. Nelle stesse dimensioni possiamo fornire anche curve, raccordi a T, riduzioni e flange a collarino.

